

Dobbeltdiagnoser

Henrik Rindom

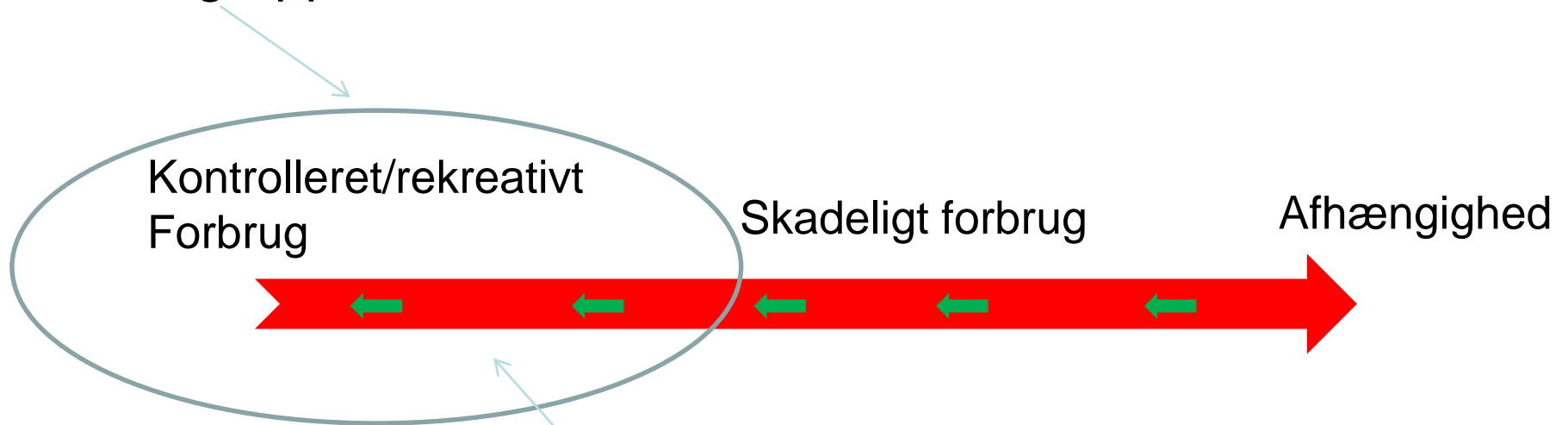
Overlæge i
Stofrådgivningen

Transport og Byggestyrelsen
Afrusning af smertepatienter

Rekreativt forbrug kontra afhængighed

Rekreativt forbrug af illegale og legale rusmidler adskiller sig fra skadeligt forbrug / afhængighed ved ikke nødvendigvis at medføre skader

Målgruppe



Formål med indsats:
kontrolleret forbrug

Skadeligt forbrug

Det skader os:

fysisk helbred

psykisk helbred

socialt

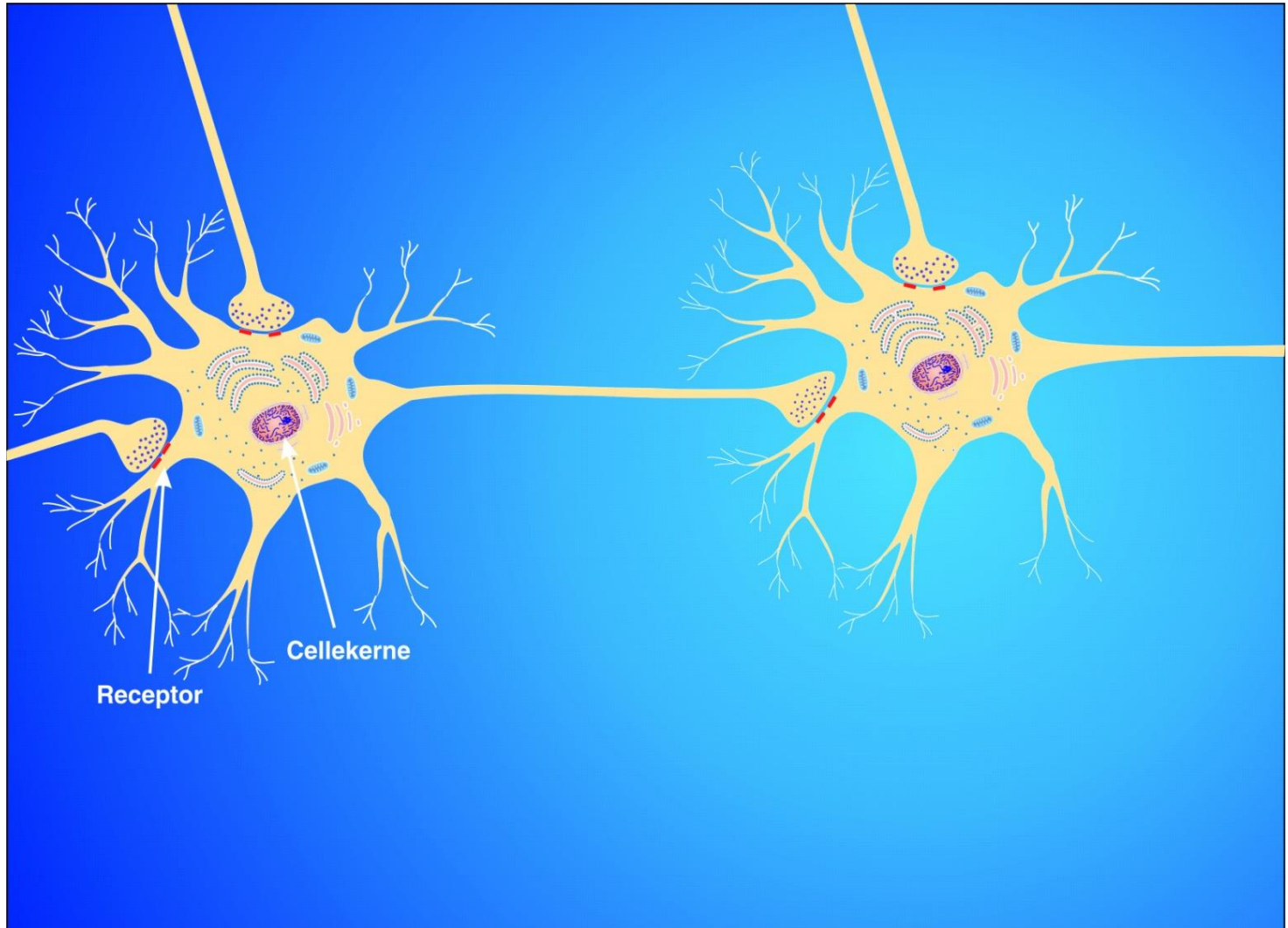
økonomisk

F10.2 Alkoholafhængighedssyndrom

>3 af følgende samtidigt i mindst 1 måned eller gentagne gange inden for 1 år:

- 1. Trang**
- 2. Svækket evne til at styre indtagelsen, standse eller nedsætte brugen.**
- 3. Abstinenssymptomer eller indtagelse for at ophæve eller udgå disse.**
- 4. Toleransudvikling**
- 5. Dominerende rolle med hensyn til prioritering og tidsforbrug**
- 6. Vedblivende brug trods erkendt skadevirkning**

Nervenceller



De tre vigtigste faktorer for udvikling af afhængighed

Jo yngre vi er jo hurtigere er vi til at
udvikle afhængighed

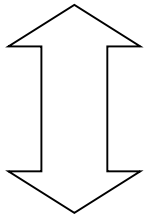
Jo hurtigere rusmidlet virker i hjernen
og jo hurtigere det kommer ud
jo hurtigere bliver vi afhængige

Nogle unge kan ikke tåle rusmidlet andre kan
bruge det, og nogle bliver afhængige

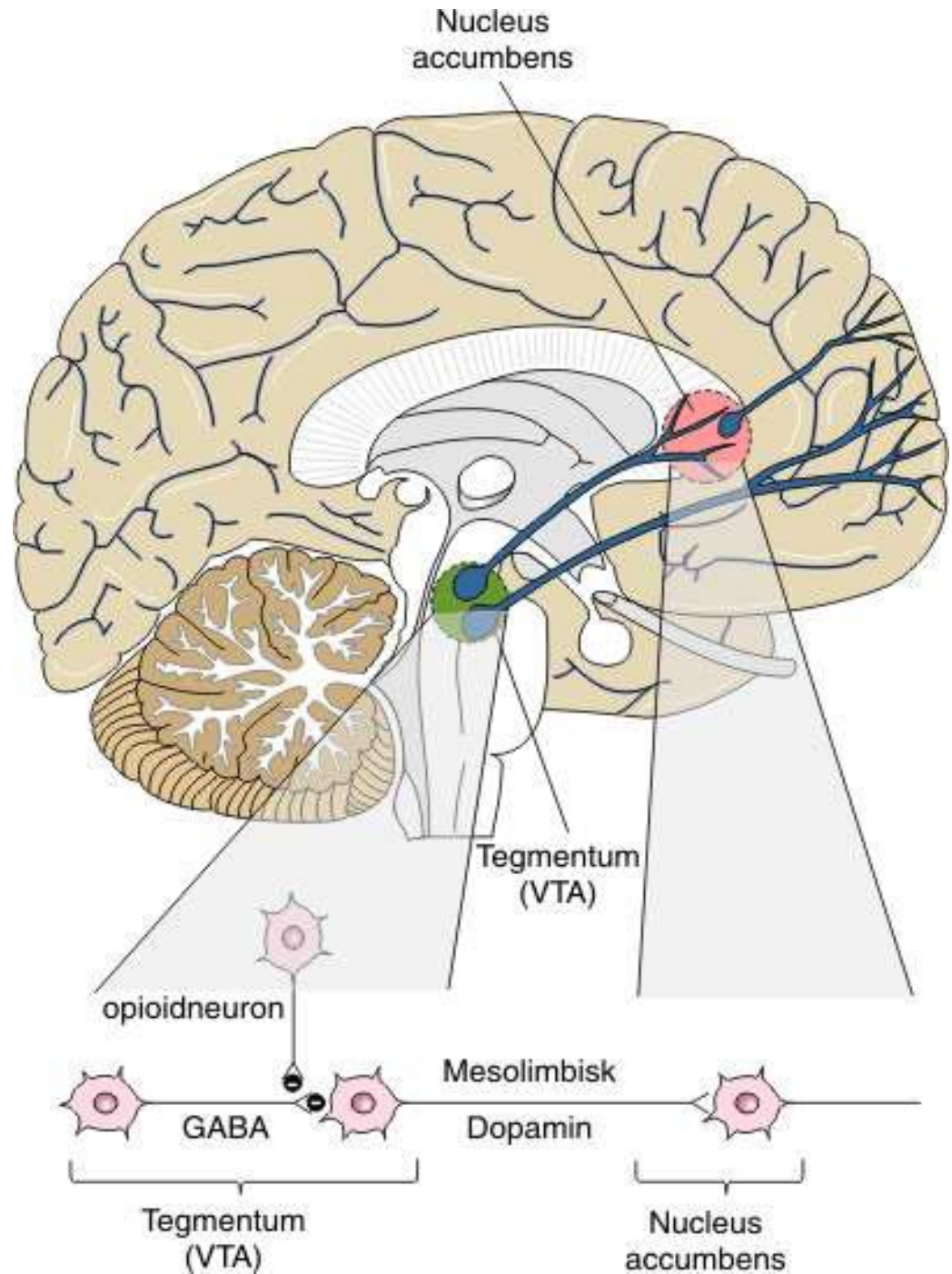
**”Det er sjovt at drikke –
Så hvad er problemet ?”**

- Fysisk afhængighed**
- Psykisk afhængighed**

Rusmidler øger aktiviteten af DOPAMIN



Neuroleptica bloker afgiften af DOPAMIN



Psykisk afhængighed

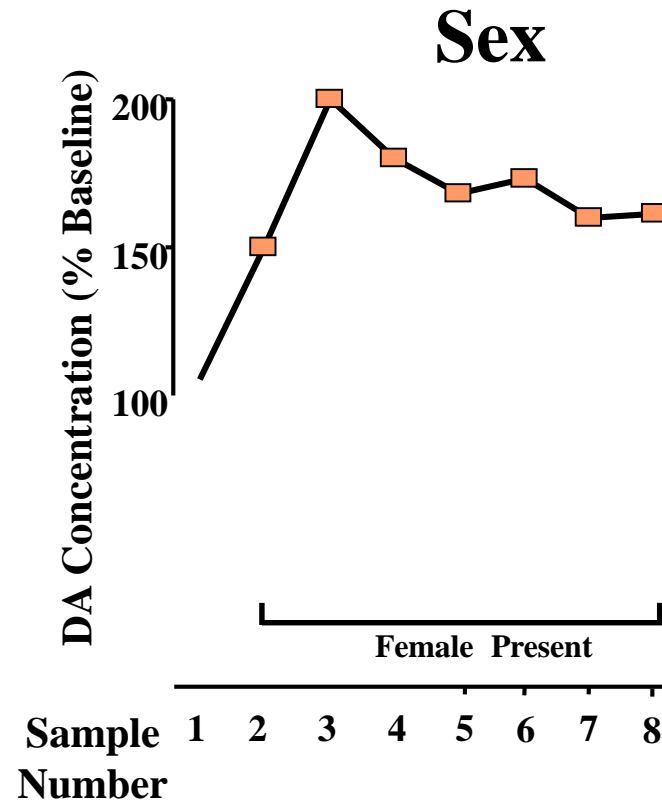
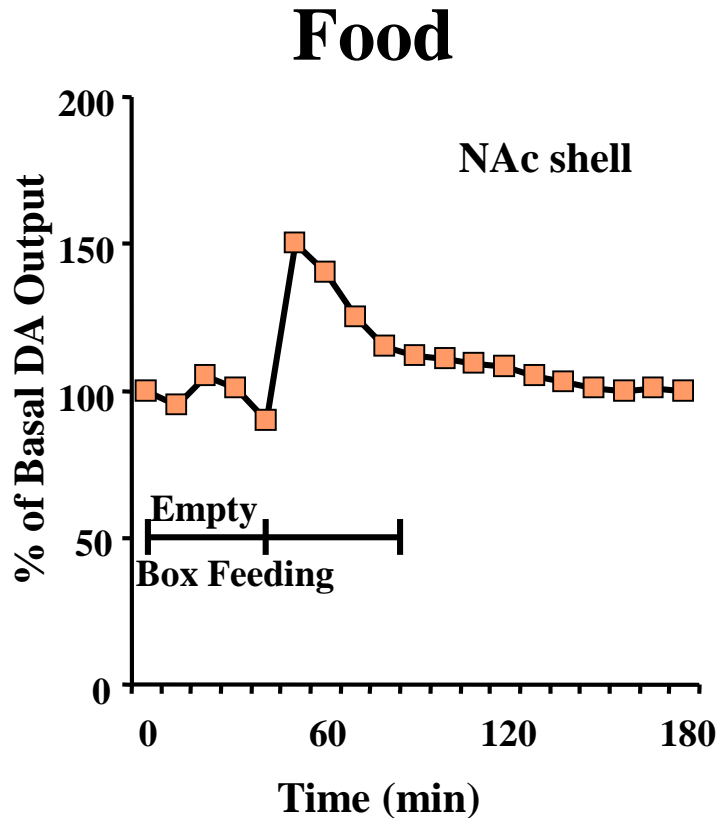
Psykisk afhængighed er knyttet til belønnings centeret

Belønnings centerets normalfunktion er at give os trang til seks og mad

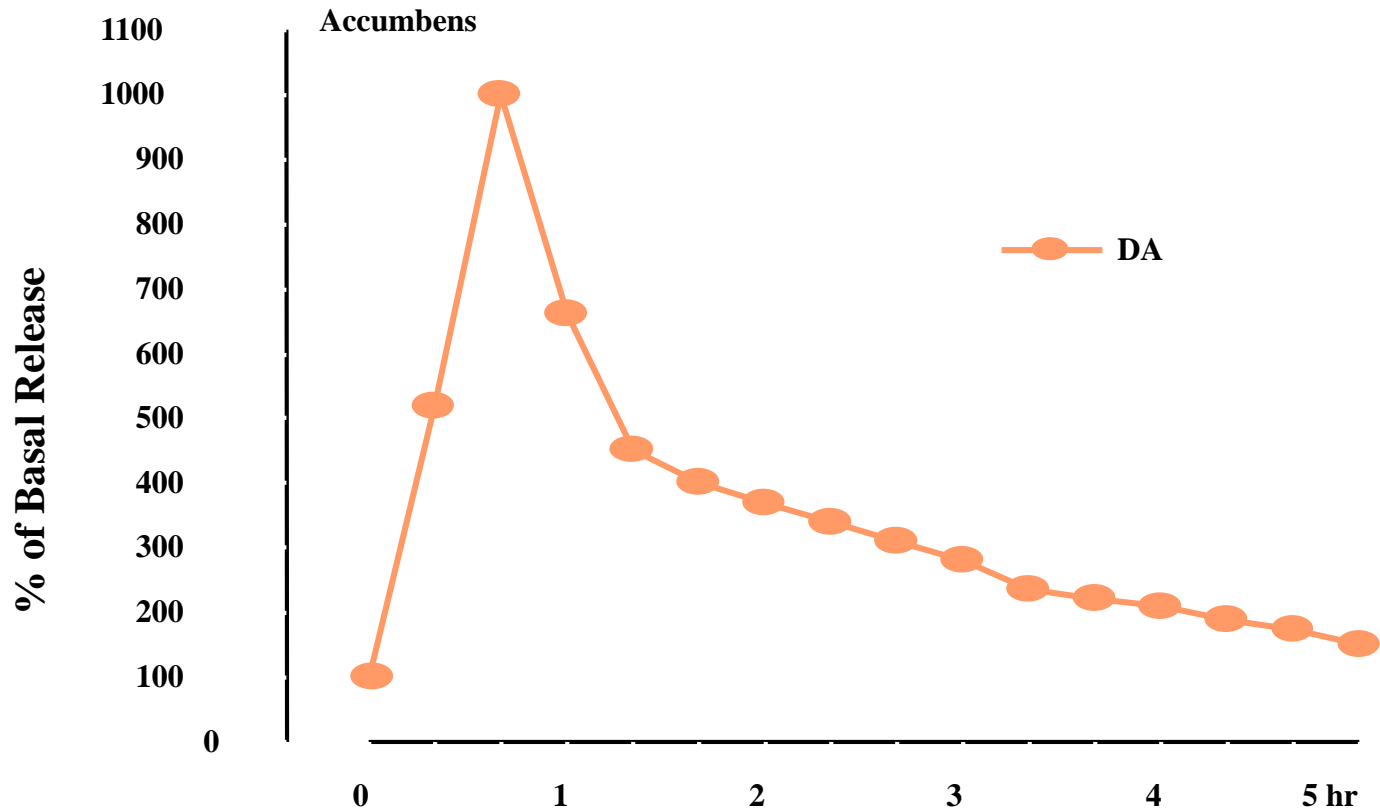
Når disse to funktioner tilfreds stilles, få vi belønning i form af psykisk og velvære

Rusmidlerne kan aktivere belønnings centeret og fremkalde en behagelig tilstand

Dopamin aktivitet i Nac ved naturlig belønning



Amphetamin



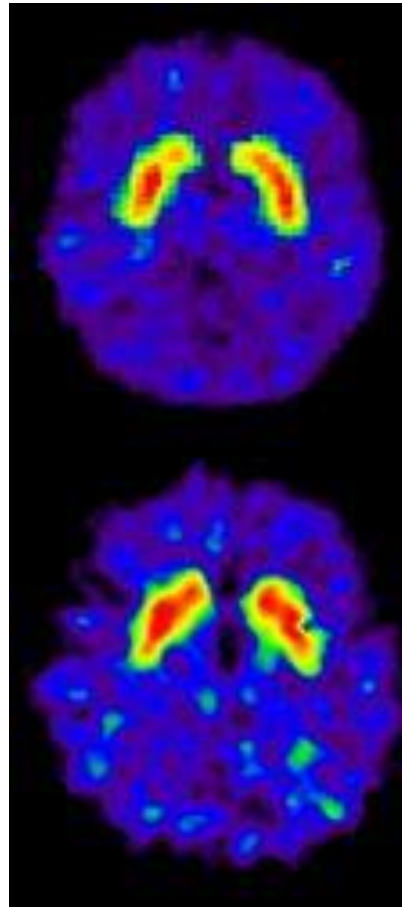
Udvikling af afhængighed

I takt med at den afhængighed etableres mindskes afgiften af dopamin. Det bliver i højere grad den betingede refleks som styre adfærden.

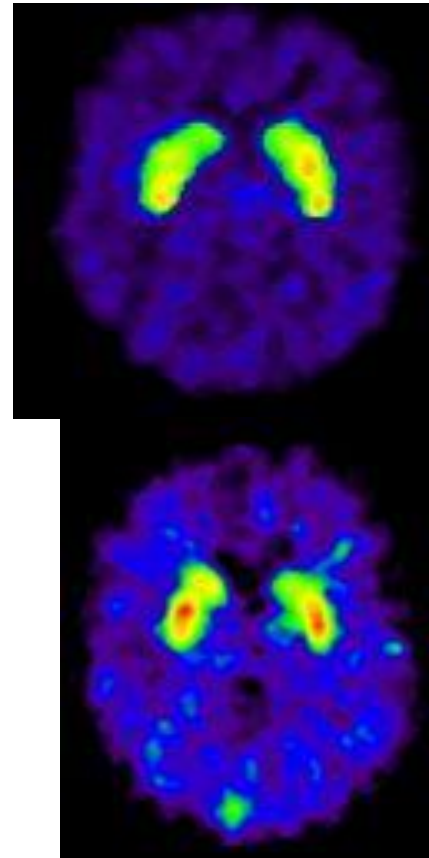
Kokain



Kontrol



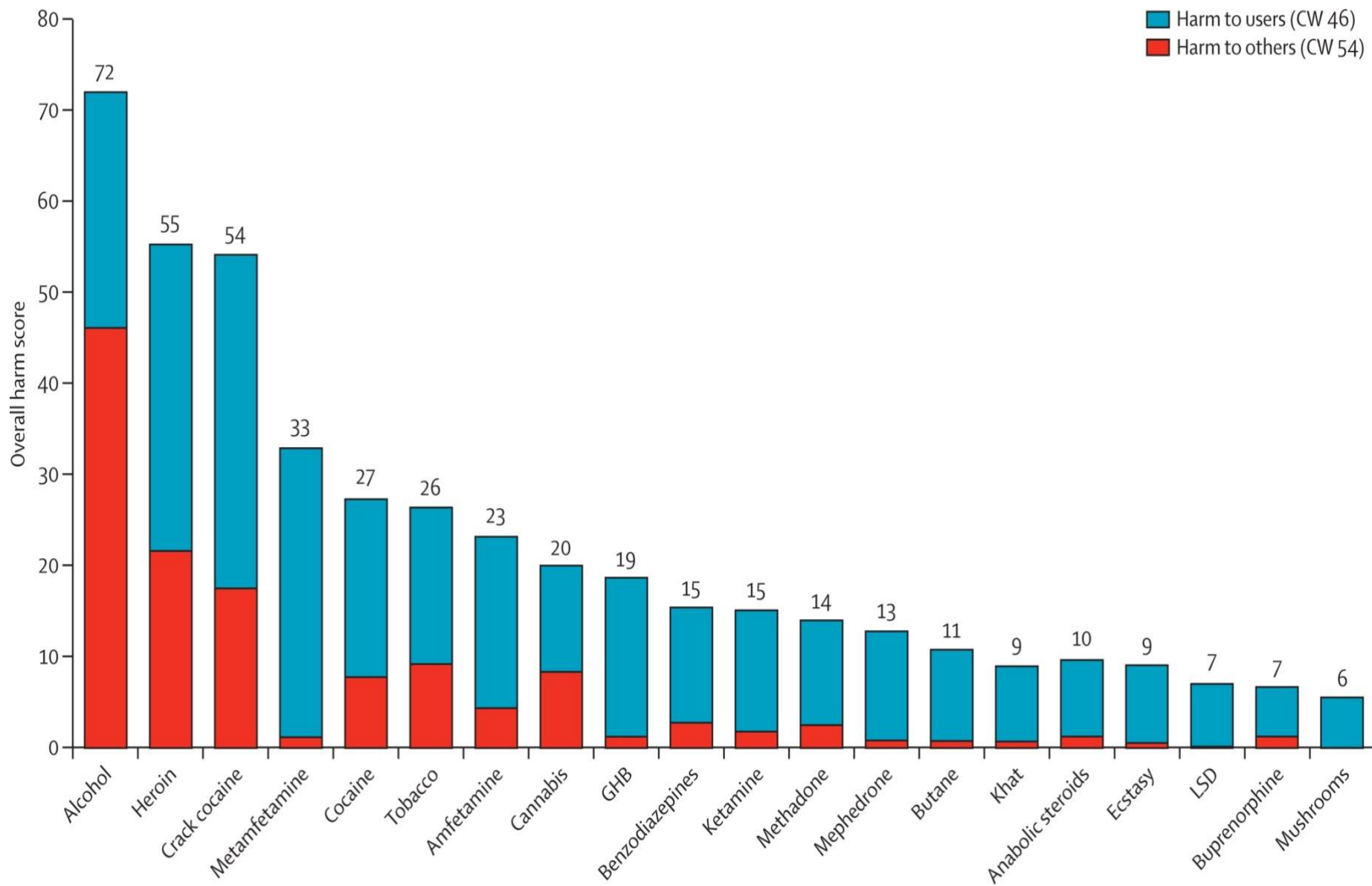
Afhængig

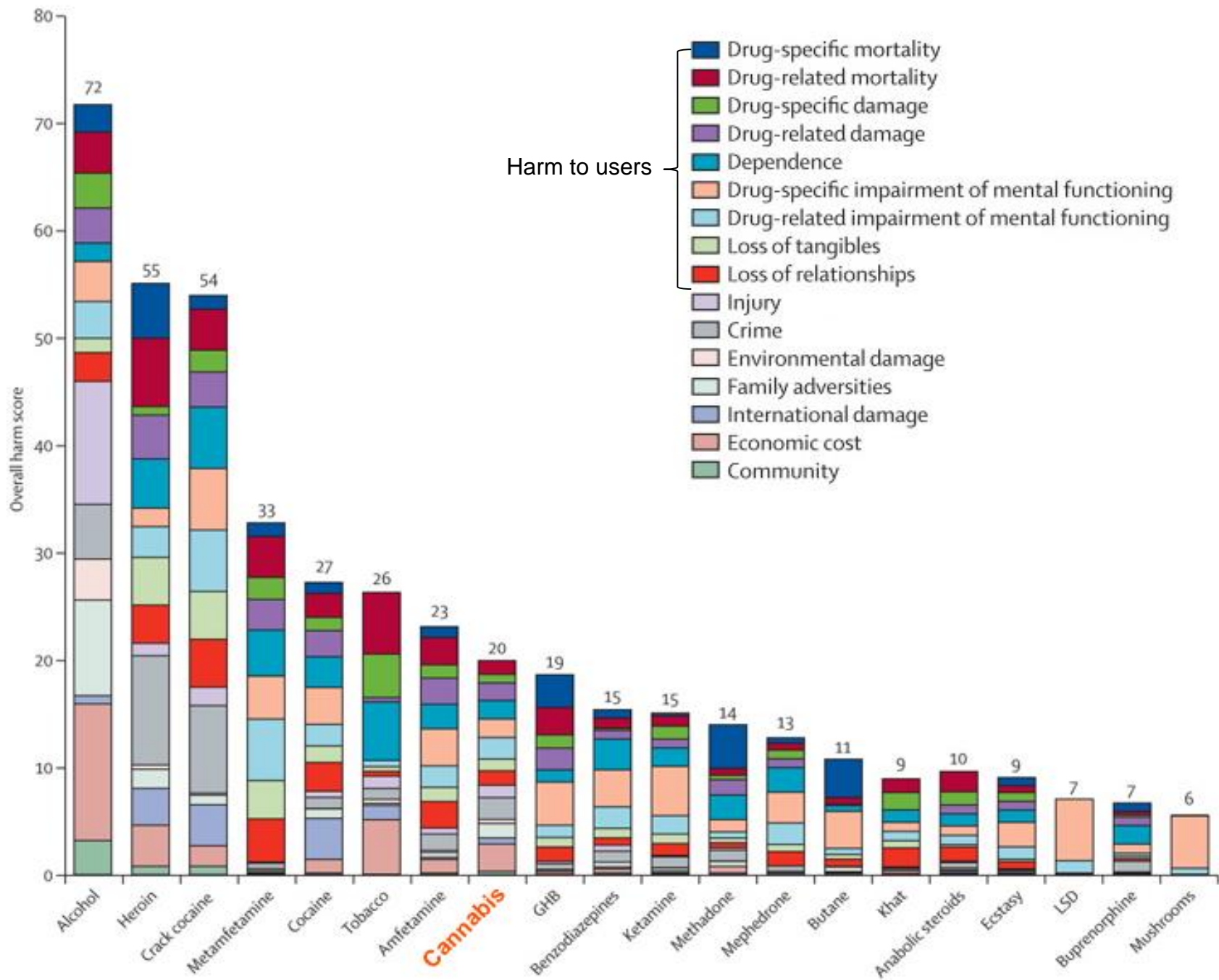


Alkohol



Hvor skadelige er rusmidlerne





Det eksisterende forbud mod hash

Forbuddet ingen umiddelbar succes

Vi har i 40 kun set en stigning i forbruget.

Kriminalisering afskære os fra andre tiltag end straf.

Der vil altid blive solgt hash så længe der er købere.

Forbuddet virker som statsstøtte til kriminelle grupperinger

Socialt udsatte unge får plettet deres straffeattest

Afkriminaliser hash

Vi flytter reguleringen fra den retslige til den civile sfære

Vi får lejlighed til at markere en aldersgrænse

Statsmonopol

Begrænsede åbningstider

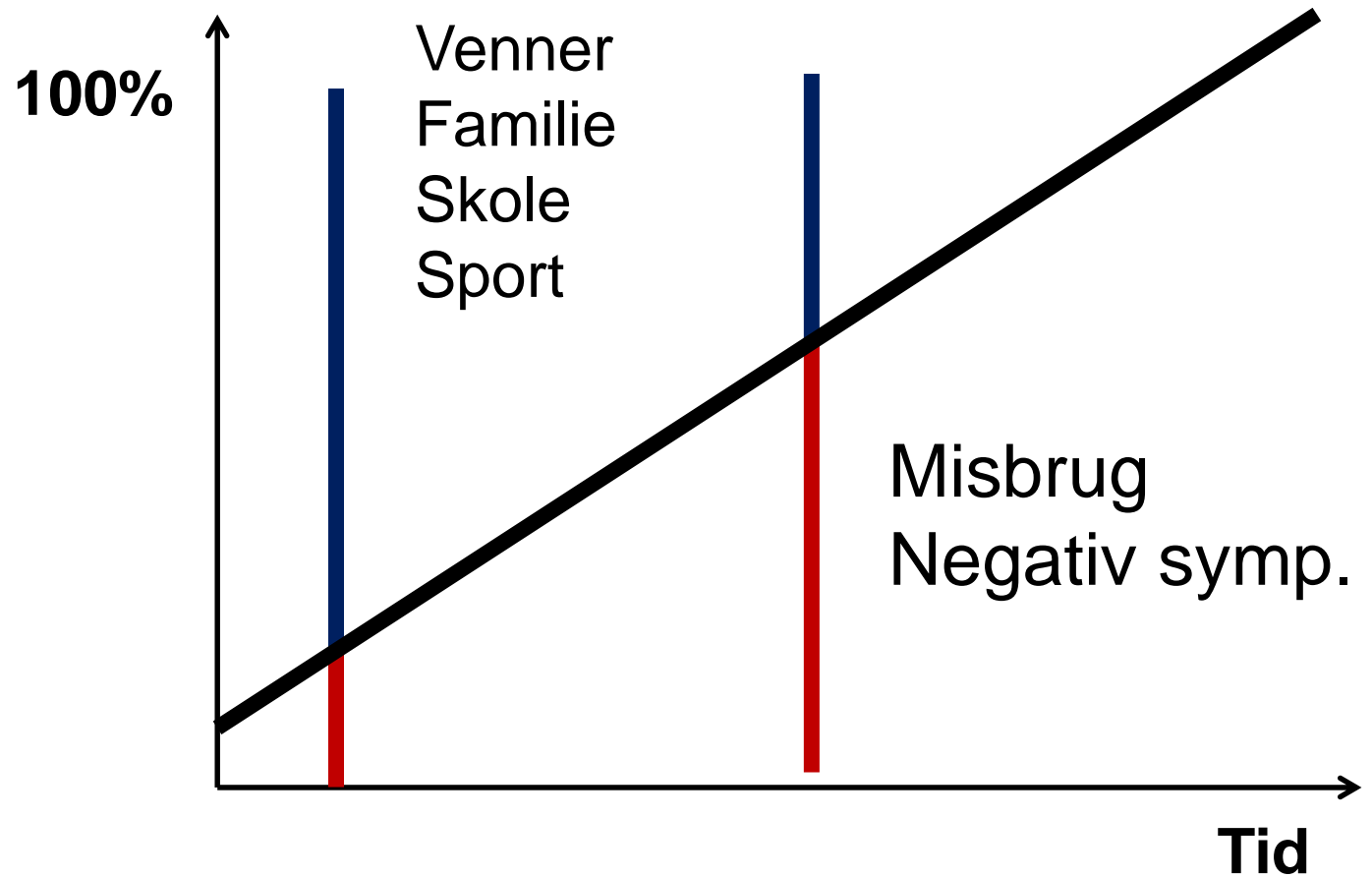
Begrænset antal salgssteder

Afgifter

Begrænset kriminalitet, bandevold, mv.

Den portugisiske model

Hvor er den unge i sit liv?



Dopamin

**Skizofrene har for meget Dopamin
aktivitet i en særlig del hjernen**

**Det er denne overaktivitet af
Dopamin
der udløser positiv symptomer**

Positiv symptomer

Syns og høre hallucinationer

Vrangforestillinger

Tankeforstyrrelser

Megalomane symptomer

Negativsymptomer

Kontakt – forringelse

Sproglig fattigdom

Affekt – afladning

**Manglende fremskridt
eller interesser**

Initiativløshed

Tom eller formålsløs adfærd

Passivitet

Indsynken i sig selv

Træghed

**Social tilbagetrækning eller
ensomhedssøgen**

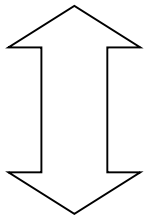
Sløvhed

Medicin brugt i psykiatrien

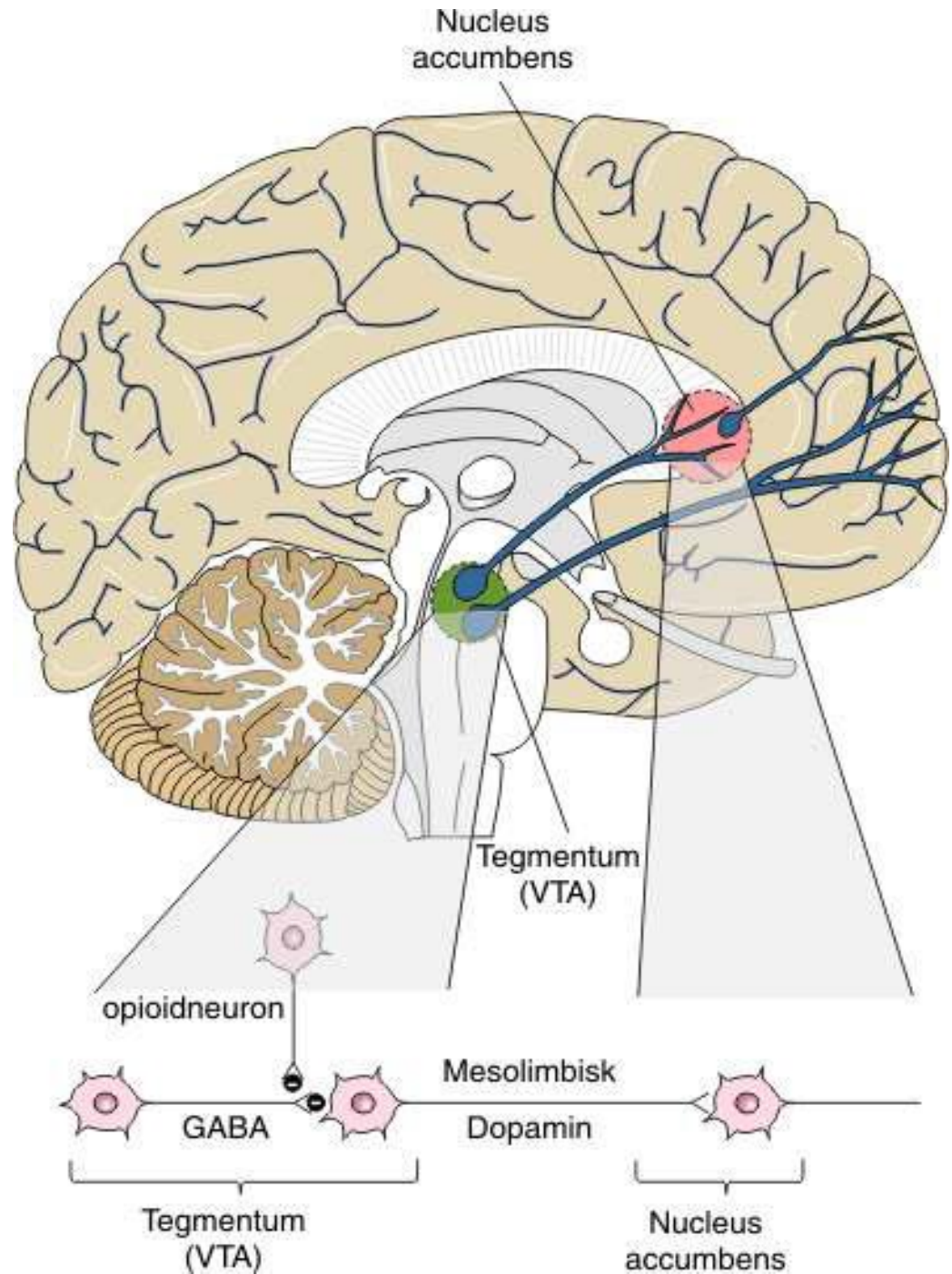
- 1. Benzodiazepiner** angst, beroligende
stesolid, nitrazepam, oxazepam, rohypnol
- 2. Antidepressiva** (lykkepiller)
Cipramil, Fontex, Seroxat, Zoloft
- 3. Neuroleptika** psykotisk symptomer
serenase, risperdal, zyprexa, cisordinol, truxal
seroquel, solian.

Al neuroleptika blokere virkningen af dopamin

Rusmidler øger aktiviteten af DOPAMIN



Neuroleptica bloker aktiviteten af DOPAMIN



4 dopamin områder i hjernen

**Frontale cortex =
følelseslivet**

**Limbiske system =
psykotiske symptomer**

**Belønnings centeret =
rusmiddelafhængighed**

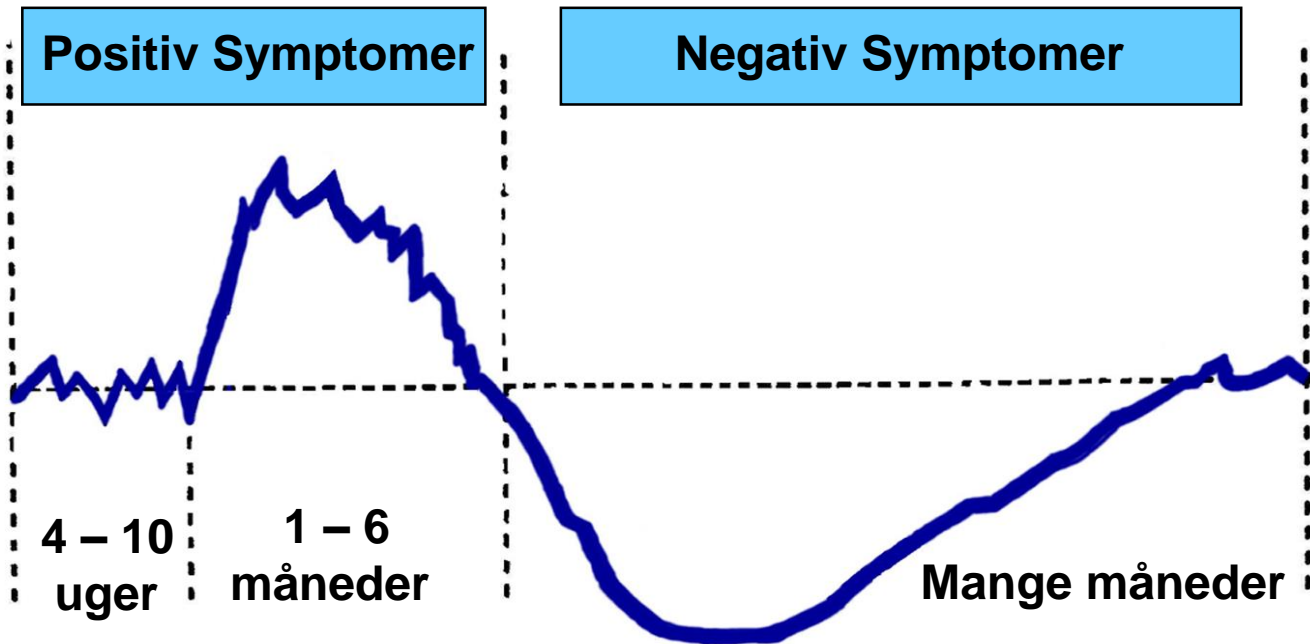
**Substantia nigra
Koordinering af bevægelser**

**BERETNING VEDR. UNDERSØGELSE AF
PSYKISK SYGE KRIMINELLES FORLØB
I DET PSYKIATRISKE SYSTEM, 2007**

**,at 9 ud af 12 af de undersøgte havde et
betydeligt misbrug.**

**Ud af de 12 sager omhandlede de 5 (42%)
seksuelle forbrydelser,**

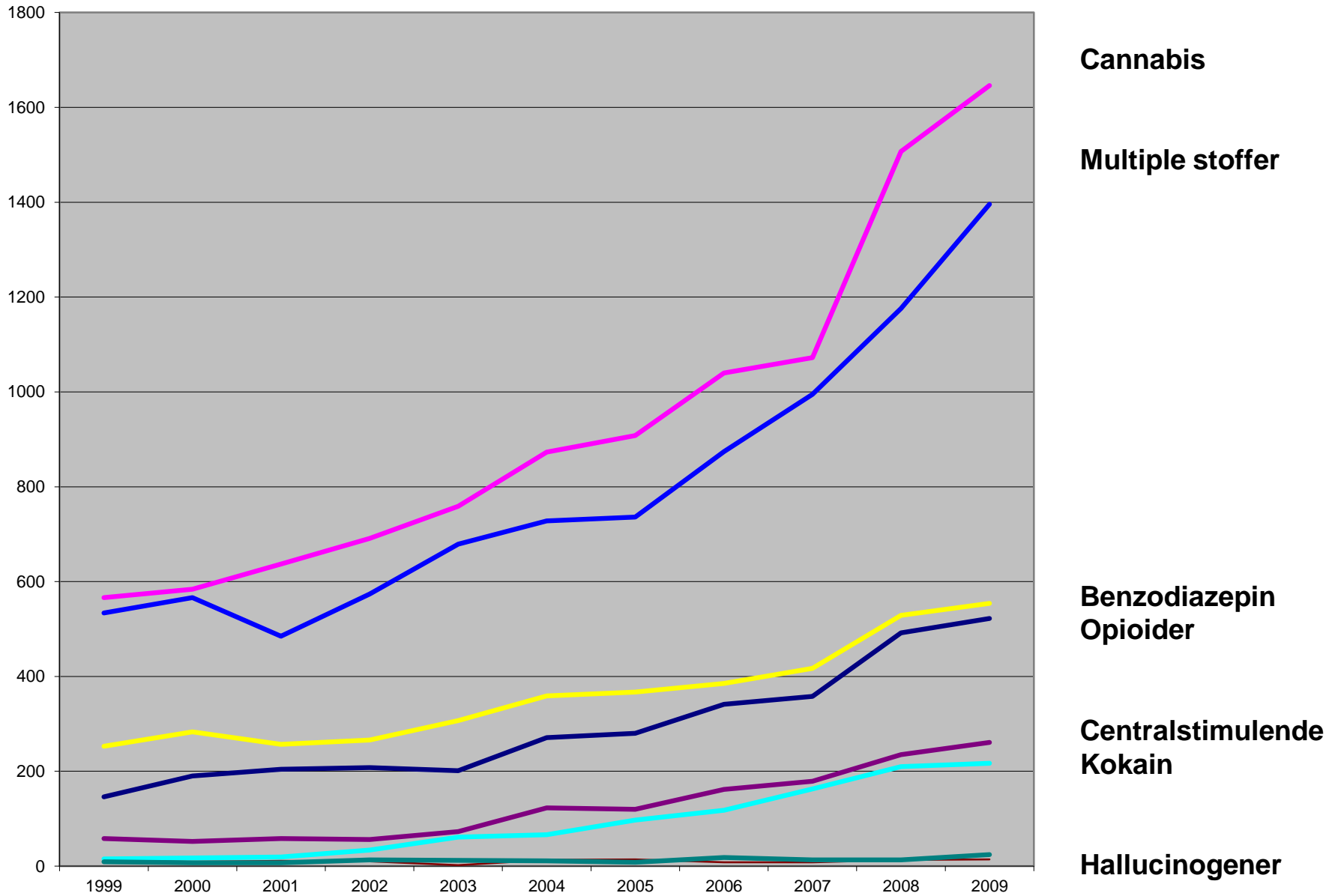
Skizofreniforløb hos unge



Hashpsykose

**43 % af de patienter, som udskrives
med diagnosen hashpsykose,
vil inden 4 år have fået en
skizofrenidiagnose**

Personer med stofrelateret HOVEDDIAGNOSE på psykiatriske afdelinger 1999 - 2009



Dinitrogenoxid N_2O Lattergas



Lattergas er:

Smertestillende

Svag morfin virkning

Afhængighedsskabende

Virker bedøvende

Svag eufori

Afrodisisk virkning



Flødeskums - sifon

Henrik Rindom

rindom@dadlnet.dk